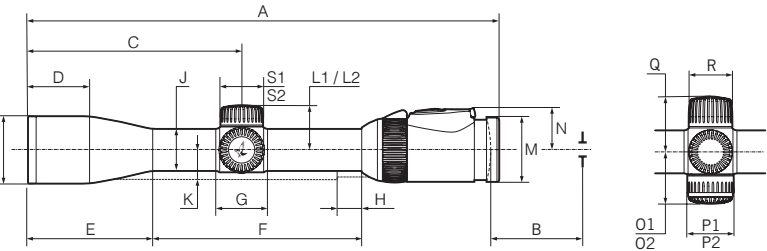


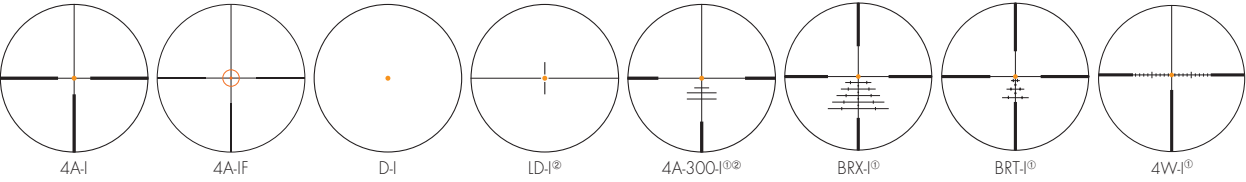
ABMESSUNGEN / DIMENSIONS / DIMENSIÖNS / DIMENSIONI / DIMENSIONES
AFMETINGEN / MÄTNING / MITAT / AFMÅLING / ГАБАРИТНЫЕ



	Z8i 0.75-6x20	Z8i 1-8x24	Z8i 1.7-13.3x42 P	Z8i 2-16x50 P	Z8i 3.5-28x50 P	Z8i 2.3-18x56 P
A	277 mm/10.91 in	301 mm/11.85 in	336 mm/13.23 in	355 mm/13.98 in	381 mm/15.00 in	365 mm/14.37 in
B	95 mm/3.74 in	95 mm/3.74 in	95 mm/3.74 in	95 mm/3.74 in	95 mm/3.74 in	95 mm/3.74 in
C	93 mm/3.66 in	117 mm/4.61 in	152 mm/5.98 in	171.5 mm/6.75 in	197 mm/7.76 in	181 mm/7.13 in
D	-	-	39 mm/1.54 in	42 mm/1.65 in	40 mm/1.57 in	46 mm/1.81 in
E	-	-	91 mm/3.58 in	106 mm/4.17 in	103 mm/4.06 in	119 mm/4.69 in
F	178 mm/7.01 in	203 mm/7.99 in	147 mm/5.79 in	147 mm/5.79 in	178 mm/7.01 in	147 mm/5.79 in
G	36 mm/1.42 in	36 mm/1.42 in	36 mm/1.42 in	36 mm/1.42 in	36 mm/1.42 in	36 mm/1.42 in
H	15.5 mm/0.61 in	15.5 mm/0.61 in	15.5 mm/0.61 in	15.5 mm/0.61 in	15.5 mm/0.61 in	15.5 mm/0.61 in
I	30 mm/1.18 in	30 mm/1.18 in	48 mm/1.89 in	56 mm/2.20 in	56 mm/2.20 in	62 mm/2.44 in
J	30 mm/1.18 in	30 mm/1.18 in	30 mm/1.18 in	30 mm/1.18 in	30 mm/1.18 in	30 mm/1.18 in
K	20.5 mm/0.81 in	20.5 mm/0.81 in	20.5 mm/0.81 in	20.5 mm/0.81 in	20.5 mm/0.81 in	20 mm/0.79 in
L1	32 mm/1.26 in	33 mm/1.30 in	33 mm/1.30 in	33 mm/1.30 in	33 mm/1.30 in	32 mm/1.26 in
L2 (BTF)	44 mm/1.73 in	44 mm/1.73 in	44 mm/1.73 in	44 mm/1.73 in	44 mm/1.73 in	44 mm/1.73 in
M	45.5 mm/1.79 in	45.5 mm/1.79 in	45.5 mm/1.79 in	45.5 mm/1.79 in	45.5 mm/1.79 in	45.5 mm/1.79 in
N	30 mm/1.18 in	30 mm/1.18 in	30 mm/1.18 in	30 mm/1.18 in	30 mm/1.18 in	30 mm/1.18 in
O1 (P)	-	-	37 mm/1.46 in	37 mm/1.46 in	37 mm/1.46 in	37 mm/1.46 in
O2	30 mm/1.18 in	30 mm/1.18 in	-	-	-	-
P1 (P)	-	-	32.5 mm/1.28 in	32.5 mm/1.28 in	32.5 mm/1.28 in	32.5 mm/1.28 in
P2	30.5 mm/1.20 in	30.5 mm/1.20 in	-	-	-	-
Q	32 mm/1.26 in	32 mm/1.26 in	32 mm/1.26 in	32 mm/1.26 in	32 mm/1.26 in	32 mm/1.26 in
R	30.5 mm/1.20 in	30.5 mm/1.20 in	30.5 mm/1.20 in	30.5 mm/1.20 in	30.5 mm/1.20 in	30.5 mm/1.20 in
S1	30.5 mm/1.20 in	30.5 mm/1.20 in	30.5 mm/1.20 in	30.5 mm/1.20 in	30.5 mm/1.20 in	30.5 mm/1.20 in
S2 (BTF)	32 mm/1.26 in	32 mm/1.26 in	32 mm/1.26 in	32 mm/1.26 in	32 mm/1.26 in	32 mm/1.26 in
Objektiv Filtergewinde Objective filter thread Filet de raccord pour filtre Obiettivo filettatura filtro Rosca del filtro del objetivo Filterdraad objectief Filtergångar vid objektivet Objektiivin suodinkierre Filtergevind på objektiv-siden Объектив, резьба установки фильтра	M 27x0.75	M 27x0.75	M 44x0.75	M 52x0.75	M 52x0.75	M 58x0.75

ABSEHEN / RETICLES / RETICULES / RETICOLI / RETÍCULAS / DRADENKRUIZEN / RIKTMEDEL / RISTIKOT / SIGTE / ПРИЦЕЛЬНЫЕ МАРКИ

BELEUCHTET / ILLUMINATED / AVEC ECLAIRAGE / ILLUMINATI / ILLUMINADAS / VERLICHT / BELYST / VALAISTU / MED LYS / С ПОДСВЕТКОЙ



① Siehe separate Bedienungsanleitungen.
See separate user manuals.
Voir mode d'emploi séparé.
Vedi a parte il manuale d'uso.
Véanse las instrucciones de funcionamiento que se adjuntan por separado.
Zie afzonderlijke bedieningshandleiding.
Se separat bruksanvisning.
Katso erillistä käyttöohjetta.
Se separat betjeningsvejledning.
См. отдельную инструкцию по эксплуатации.

② Diese Modelle sind derzeit nicht in Nordamerika erhältlich.
These models are currently not available in North America.
Ces modèles ne sont actuellement pas disponibles Amérique du Nord.
Questi modelli al momento non sono disponibili negli America del Nord.
Estos modelos en la actualidad no se pueden adquirir en América del Norte.
Deze modellen zijn momenteel niet in Noord-Amerika verkrijgbaar.
Dessa modeller kan för närvarande inte erhållas i North America.
Nämä mallit eivät ole saatavna Pohjois-Amerikka.
Disse modeller fås i øjeblikket ikke i Nordamerika.
Данные модели не предлагаются для рынка Северная Америка.



**SWAROVSKI
OPTIK**

SWAROVSKI OPTIK KG
6067 Absam, Austria
Tel. 00800/32425056
customerservice@swarovskioptik.com
SWAROVSKIOPTIK.COM

BA-709-03, 10/2019

Z8i
ABDECKMASSE / SUBTENSION DIMENSION / COTES DE RECOUVREMENT / MISURE DEL RETICOLO /
DIMENSIONES DE COBERTURA DE LAS RETÍCULAS / AFDEKMATEN / TÄCKMÅTT / TÄHTÄYSMITAT /
AFDÆKNINGSMÅL / ПРОПОРЦИИ

DE ABDECKMASSEPROGRAMM

Mit dem kostenlosen Abdeckmaßprogramm können Sie für alle SWAROVSKI OPTIK Zielfernrohre die genauen Abdeckmaße für Ihr Absehen ermitteln. Die Berechnung ist für alle wählbaren Vergrößerungen, aber auch für unterschiedliche Distanzen möglich. Alle ermittelten Abdeckmaße werden in englischen oder metrischen Einheiten sowie in den Winkelmaßen MOA und MIL ausgegeben und können danach ausgedruckt werden.

Ausführliche Beschreibung unter [ABDECKMASSE.SWAROVSKIOPTIK.COM](https://www.swarovskioptik.com/abdeckmasse)

EN SUBTENSION DIMENSIONS PROGRAM

The free subtension dimensions program allows you to quickly obtain all the precise subtension dimensions for your reticle for all SWAROVSKI OPTIK rifle scopes. These values can be calculated not only for all optional magnifications but also for different distances. All the calculated subtension dimensions are given in imperial or metric units, as well as in MOA and MIL units, and can be printed out afterwards.

A detailed description is available at [SUBTENSIONS.SWAROVSKIOPTIK.COM](https://www.swarovskioptik.com/subtensions)

FR PROGRAMME DE CALCUL DES VALEURS DE RECOUVREMENT

Le programme gratuit de calcul des valeurs de recouvrement vous permet d'obtenir rapidement les valeurs de recouvrement exactes de votre réticule pour toutes les lunettes de visée SWAROVSKI OPTIK. Ces valeurs peuvent être calculées pour tous les grossissements optionnels, mais également pour différentes distances. Toutes les valeurs de recouvrement sont fournies en unités impériales ou métriques, ainsi qu'en unités MOA et MIL, et peuvent être imprimées ultérieurement.

Une description détaillée du programme est disponible à l'adresse [SUBTENSIONS.SWAROVSKIOPTIK.COM](https://www.swarovskioptik.com/subtensions)

IT PROGRAMMA PER LE DISTANZE DI SOTTOTENSIONE

Il programma gratuito per calcolare le distanze di sottotensione consente di ottenere i valori corretti per i reticoli di tutti i cannocchiali da puntamento SWAROVSKI OPTIK. Questi valori possono essere calcolati non solo per tutti i possibili ingrandimenti, ma anche per diverse distanze. Tutte le distanze di sottotensione calcolate sono fornite in unità di misura metriche o imperiali e anche in unità MOA e MIL e possono essere successivamente stampate.

Per una descrizione dettagliata, visitate [SUBTENSIONS.SWAROVSKIOPTIK.COM](https://www.swarovskioptik.com/subtensions)

ES PROGRAMA DE VALORES DE SUBTENSION

El programa de valores de subtensión gratuito le permite obtener rápidamente todos los valores de subtensión para su retícula y cualquier visor SWAROVSKI OPTIK. Estos valores se pueden calcular no solo para los distintos aumentos, sino también para diferentes distancias. Todos los valores de subtensión calculados aparecen en sistema métrico o imperial, así como en MOA y MIL, y se pueden imprimir posteriormente.

Puede encontrar una descripción más detallada en [SUBTENSIONS.SWAROVSKIOPTIK.COM](https://www.swarovskioptik.com/subtensions)

NL AFDEKMATENPROGRAMMA

Met het gratis afdekmatenprogramma hebt u snel de beschikking over de precieze afdekmaten voor uw dradenkruis voor alle SWAROVSKI OPTIK richtkijkers. Deze waarden kunnen niet alleen berekend worden voor alle optionele vergrotingen maar ook voor verschillende afstanden. Alle berekende afdekmaten worden gegeven in imperiale of metrische eenheden, alsook in de hoekmaten MOA en MIL, en kunnen achteraf worden geprint.

Een uitgebreide beschrijving is te vinden op [SUBTENSIONS.SWAROVSKIOPTIK.COM](https://www.swarovskioptik.com/subtensions)

SV AVSTÅNDSVÄRDEPROGRAM

Med hjälp av det kostnadsfria avståndsvärdesprogrammet kan du snabbt få alla exakta avståndsvärden för din streckplatta för alla SWAROVSKI OPTIK-kikarsikten. Dessa värden kan beräknas inte enbart för alla förstoringar som finns som tillval utan även för olika avstånd. Alla beräknade avståndsvärden anges i imperiska eller metrisk enheter, samt i enheterna MOA (bågminut) och MIL, och kan skrivas ut efteråt.

En detaljerad beskrivning finns på [SUBTENSIONS.SWAROVSKIOPTIK.COM](https://www.swarovskioptik.com/subtensions)

FI VASTEMITTAOHJELMA

Maksuttomalla vastemittaohjelmalla voidaan laskea tähtäinristikon tarkat vastemitta-arvot nopeasti kaikille SWAROVSKI OPTIKin tähtäinkikareille. Arvot voidaan laskea optimaalisten suurennusten lisäksi eri etäisyyksille. Kaikki vastemitat esitellään brittiläisen järjestelmän tai metrijärjestelmän yksiköissä sekä kulmaminuutteina ja piiruina. Vastemitat voidaan tulostaa myöhemmin.

Tarkka kuvaus on osoitteessa [SUBTENSIONS.SWAROVSKIOPTIK.COM](https://www.swarovskioptik.com/subtensions)

DA DÆKNINGSVÆRDIPROGRAM

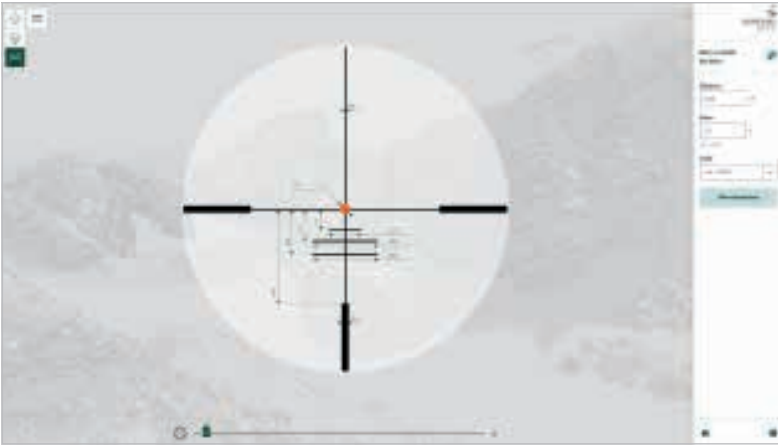
Med det gratis dækningsværdiprogram kan du hurtigere få alle de præcise dækningsværdier for dit sigte for alle SWAROVSKI OPTIK-riffelsigter. Værdierne kan ikke kun beregnes for alle valgfrie forstørrelser, men også til forskellige afstande. Alle beregnede dækningsværdier angives i britiske eller metriske enheder, såvel som i MOA- og MIL-enheder og kan udskrives bagefter.

En detaljeret beskrivelse kan fås på [SUBTENSIONS.SWAROVSKIOPTIK.COM](https://www.swarovskioptik.com/subtensions)

RU ПРОГРАММА ИСПОЛЬЗОВАНИЯ ПОКАЗАНИЙ ОКУЛЯРНОЙ НИТИ

Бесплатная программа использования показаний окулярной нити позволяет быстро получать все точные показаний окулярной нити существующих оптических сеток прицелов SWAROVSKI OPTIK. Эти значения могут быть рассчитаны не только для всех дополнительных увеличений, но и для различных расстояний. Все рассчитанные показания окулярной нити даются в имперских или метрических единицах исчисления, а также в единицах MOA и MIL, и могут впоследствии быть распечатаны.

Более подробные сведения – на [SUBTENSIONS.SWAROVSKIOPTIK.COM](https://www.swarovskioptik.com/subtensions)



TECHNISCHE DATEN / TECHNICAL DATA / DONNÉES TECHNIQUES / DATI TECNICI / DATOS TÉCNICOS / TECHNISCHE GEGEVENS / TEKNISKA DETALJER / TEKNISSET TIEDOT / TEKNISKE DATA / ТЕХНИЧЕСКИЕ ХАРАКТЕРИСТИКИ

Parallaxfrei auf 100 m · Parallax-free at 109 yds/100 m · Absence de parallaxe sur 100 m · Esente da parallasse a 100 m · Libre de paralaje a 100 m · Parallaxvrij op 100 m · Parallaxfri på 100 m · Parallaksikorjattu 100 metriin · Parallaxsefri på 100 m · Отстройка от параллакса на 100 м
(Ausnahme: Modelle mit Parallaxeturm / Exception: models with parallax turret / Exception: modèles avec tour parallaxe / Eccezione: modelli con torretta parallasse / Excepción: modelos con torre de paralaje / Uitzondering: modellen met parallax-toren / Undantag: modeller med parallaxtorn / Poikkeuksena: mallit, joissa on parallaksitorni /
Undtagelse: Modeller med parallaksetårn / За исключением моделей с барабаником для отстройки от параллакса)

Edelgasfüllung · inert gas filling · remplissage de gaz inerte · riempimento con gas inerte · relleno de gas inerte · inertgasvulling · ädelgasfyllning · jalokaasutäyte · ædelgasfylnding · заполнение инертным газом

DE	Modell	EN	Model	FR	Modèle	IT	Modello	ES	Modelo	NL	Model	SV	Model	FI	Malli	DA	Model	RU	Модель	Z8i 0.75-6x20	Z8i 1-8x24	Z8i 1.7-13.3x42 P	Z8i 2-16x50 P	Z8i 3.5-28x50 P	Z8i 2.3-18x56 P
Vergrößerung	Magnification	Grossissement	Ingrandimento	Aumentos	Vergroting	Förstoring	Suurennus	Forstørrelse	Увеличение	0.75-6x	1-8x	1.7-13.3x	2-16x	3.5-28x	2.3-18x										
Wirksamer Objektiv-Ø	Effective objective lens diameter	Diamètre effectif de l'objectif	Diametro utile dell'obiettivo	Diámetro efectivo del objetivo	Objectiefdiameter	Effektiv objektiv Ø	Objektiivin tehollinen Ø	Effektiv diameter på objektiv	Эффективный диаметр объектива	6.3-20 mm	8.2-24 mm	13.6-42 mm	16.3-50 mm	28.5-50 mm	18.4-56 mm										
Austrittspupillen-Ø	Exit pupil diameter	Diamètre de la pupille de sortie	Diametro della pupilla d'uscita	Diámetro de la pupila de salida	Uittrede­pupillen-Ø	Utgangspupillens Ø	Lähtöpupillin Ø	Udgangspupil-diameter	Диаметр выходного зрачка	8.1-3.2 mm	8.1-3.0 mm	8.1-3.1 mm	8.1-3.1 mm	8.1-1.8 mm	8.1-3.1 mm										
Austrittspupillen-Abstand (Augenabstand)	Exit pupil distance (Eye relief)	Distance de la pupille de sortie (Distance oeil-oculaire)	Distanza della pupilla d'uscita	Distancia de la pupila de salida (Distancia del ocular)	Uittrede­pupilafstand (Oogafstand)	Avstand utgangs-pupill (Øgonavstånd)	Silmän etäisyys okulaarista (Silmäväli)	Udgangspupil-afstand (Øjenafstand)	Удаление выходного зрачка (Фокусное расстояние)	95 mm	95 mm	95 mm	95 mm	95 mm	95 mm										
Sehfeld	Field of view	Champ de vision reel	Campo visivo	Campo de visión	Gezichts­veld	Synfält	Näkökenttä	Synsfelt	Поле зрения	56.0-7.0 m/100 m 168.0-21.0 ft/100 yds	42.5-5.3 m/100 m 127.5-15.9 ft/100 yds	25.2-3.1 m/100 m 75.6-9.3 ft/100 yds	21.0-2.6 m/100 m 63-7.8 ft/100 yds	12.1-1.5 m/100 m 36.3-4.5 ft/100 yds	18.6-2.3 m/100 m 55.8-6.9 ft/100 yds										
Sehfeld (Grad)	Field of view (degrees)	Champ de vision reel (degrés)	Campo visivo (gradi)	Campo de visión (grados)	Gezichts­veld (graden)	Synfält (grader)	Näkökenttä (astetta)	Synsfelt (grader)	Поле зрения (в градусах)	31.0-4.0°	24.0-3.0°	14.4-1.8°	12.0-1.5°	6.9-0.9°	10.6-1.3°										
Augenseitiges Sehfeld (Grad)	Field of view, apparent (degrees)	Champ de vision apparent (degrés)	Campo visivo soggettivo (gradi)	Campo de visión, aparente (grados)	Subjectief gezichts-­veld (graden)	Yttre synfält (grader)	Näennäinen näkökenttä (astetta)	Subjektivt synsfelt (grader)	Видимое поле зрения (в градусах)	24.0°	24.0°	24.0°	24.0°	24.0°	24.0°										
Dioptrien-ausgleich	Dioptr adjustment	Ajustement dioptrique	Compensazione diottrica	Ajuste de dioptrías	Dioptriecorrectie	Dioptrijustering	Diopterin säätö	Dioptri justering	Диоптрическая настройка	-3 to +2 dpt	-3 to +2 dpt	-3 to +2 dpt	-3 to +2 dpt	-3 to +2 dpt	-3 to +2 dpt										
Lichttransmission	Light transmission	Transmission de lumière	Trasmissione di luce	Transmisión de la luz	Lichttransmissie	Ljustransmission	Valonläpäisykyky	Lystransmission	Светопроводимость	93%	93%	93%	93%	93%	93%										
Dämmerungszahl nach ISO 14132-1	Twilight factor based on ISO 14132-1	Indice crepusculaire (ISO 14132-1)	Valore crepuscolare secondo ISO 14132-1	Factor crepuscular según ISO 14132-1	Schemergetal gebaseerd op ISO 14132-1	Skyrningsvärde baserad på ISO 14132-1	Hämäräkerroin perustuen ISO 14132-1	Dæmringstal baseret på ISO 14132-1	Сумеречное число по ISO 14132-1	2.2-11.0	2.9-13.9	4.8-23.6	5.7-28.3	9.9-37.4	6.5-31.8										
Treffpunkt-korrektur je Klick	Impact point correction/click	Correction du point d'impact/clic	Click di correzione per punto di impatto	Corrección punto de impacto/clic	Trefpuntcorrectie per klik	Korrigerig av riktpunkt/klick	Osumapisteen korjaus/napsaus	Træfpunks-korrigerig-/klik	Корректировка точки попадания/«щелчок»	10 mm/100 m 0.36 in/100 yds	10 mm/100 m 0.36 in/100 yds	10 mm/100 m 0.36 in/100 yds	10 mm/100 m 0.36 in/100 yds	10 mm/100 m 0.36 in/100 yds	10 mm/100 m 0.36 in/100 yds										
Max. Stellweg nach Höhe und Seite	Max. elevation/windage adjustment range	Plage de réglage max. de l'élévation/de la dérive	Massima escursione di regolazione per elevazione e deriva laterale del vento	Rango máx. ajuste de elevación/resistencia al viento	Max. hoogte- (H) en breedte-verstelling (S)	Maximalt elevations-/avdriftsjusterings-område	Maksimisäätöalue korkeus- ja sivusuunnassa	Maks. højde-/vindjusterings-interval	Максимальный диапазон регулировки угла прицеливания и поправки на ветер	2/2 m/100 m 72/72 in/100 yds	2/2 m/100 m 72/72 in/100 yds	1.5/1.5 m/100 m 54/54 in/100 yds	1.5/1.5 m/100 m 54/54 in/100 yds	1.4/0.7 m/100 m 50.4/25.2 in/100 yds	1.8/1 m/100 m 64.8/36 in/100 yds										
Parallaxen-ausgleich	Parallax correction	Correction de parallaxe	Correzione parallasse	Corrección de paralaje	Parallaxcorrectie	Parallaxkorrigerig	Parallaksinkorjaus	Parallakse-korrigerig	Корректировка параллакса	-	-	50-∞ m 55-∞ yds	50-∞ m 55-∞ yds	50-∞ m 55-∞ yds	50-∞ m 55-∞ yds										
Länge ca.	Approx. length	Longueur approx.	Lunghezza appross.	Longitud aprox.	Lengte ca.	Ungefärlig längd	Pituus noin	Cirkalængde	Примерная длина	277 mm 10.9 in	301 mm 11.9 in	336 mm 13.2 in	356 mm 14 in	381 mm 15 in	364 mm 14.3 in										
Gewicht ca. L beleuchtet	Approx. weight L illuminated	Poids approx. L lumineux	Peso appross. L illuminato	Peso aprox. L iluminado	Gewicht ca. L verlicht	Ungefärlig vikt L belyst	Paino, noin L valaistu	Cirkavægt L illumineret	Примерная масса L с подсветкой	499 g 17.6 oz	515 g 18.2 oz	620 g 21.9 oz	675 g 23.8 oz	665 g 23.5 oz	725 g 25.6 oz										
SR beleuchtet	SR illuminated	SR lumineux	SR illuminato	SR iluminado	SR verlicht	SR belyst	SR valaistu	SR illumineret	SR с подсветкой	520 g 18.3 oz	535 g 18.9 oz	635 g 22.4 oz	690 g 24.3 oz	675 g 23.8 oz	740 g 26.1 oz										
Mittelrohr-Ø	Central tube diameter	Diamètre du tube central	Diametro tubo centrale	Diámetro de tubo central	Diameter middenbuis	Mellantub Ø	Runkoputken halkaisija	Midterrøsdiameter	Диаметр центральной трубки	30 mm 1.2 in	30 mm 1.2 in	30 mm 1.2 in	30 mm 1.2 in	30 mm 1.2 in	30 mm 1.2 in										
Batterie	Battery	Batterie	Batteria	Batería	Batterij	Batteri	Paristo	Batteri	Батарея	3V; CR 2032	3V; CR 2032	3V; CR 2032	3V; CR 2032	3V; CR 2032	3V; CR 2032										
Betriebs-dauer ca. (h)	Dämmerungs-bereich bei mittlerer Helligkeit	Operating time ca. (h)	Twilight operation at medium brightness	Autonomie approx. (h)	Mise en service crépusculaire en cas de luminosité moyenne	Durata operativa appross. (ore)	Zona di oscurità con luminosità media	Tiempo de funcionamiento aprox. (h)	Modo nocturno para brillo medio	Gebruikstijd ca. (uur)	Bij schemer-omstandigheden en gemiddelde intensiteit	Driftstid ungefärlig (tim.)	Skymningsinställing vid medelstarkt ljus	Käyttöaika noin (h)	hämäräasetus keskikirk-kaudella	Driftstid ca. (t)	Skumringsområde ved middelstor lysintensitet	Время работы, примерно (ч.)	Ночной режим при среднем уровне яркости	1400 h	1400 h	1400 h	1400 h	1400 h	1400 h
	Tagbereich bei mittlerer Helligkeit		Daylight operation at medium brightness		Mise en service diurne en cas de luminosité moyenne		Zona giorno con luminosità media		Modo diurno para brillo medio		Bij daglicht-omstandigheden eb gemiddelde intensiteit		Dagljusinställing vid medelstarkt ljus		päiväasetus keskikirk-kaudella		Dagsområde ved middelstor lysintensitet		Дневной режим при среднем уровне яркости	180 h	180 h	180 h	180 h	180 h	180 h
Helligkeitsstufen	Brightness levels	Niveaux de luminosité	Livelli di luminosità	Niveles de luminosidad	Lichtsterkteniveaus	Ljusstyrkenivåer	Kirkkaustasot	Lysstyrkeniveauer	Уровни яркости	64	64	64	64	64	64										
Funktions-temperatur	Functional temperature	Température de fonctionnement	Temperatura operativa	Temperatura de funcionamiento	Gebruiks-temperatuur	Drifttemperatur	Käyttölämpötila	Funktions-temperatur	Рабочая температура	-20/+55°C -4/+131°F	-20/+55°C -4/+131°F	-20/+55°C -4/+131°F	-20/+55°C -4/+131°F	-20/+55°C -4/+131°F	-20/+55°C -4/+131°F										
Lagertemperatur	Storage temperature	Température de stockage	Temperatura di stoccaggio	Temperatura de almacenamiento	Bewaar-temperatuur	Förvarings-temperatur	Säilytyslämpötila	Opbevarings-temperatur	Температура хранения	-30/+70°C -22/+158°F	-30/+70°C -22/+158°F	-30/+70°C -22/+158°F	-30/+70°C -22/+158°F	-30/+70°C -22/+158°F	-30/+70°C -22/+158°F										
Druckwasser-dichtheit	Submersion tightness	Etanchéité	Impermeabilità sott'acqua	Estanqueidad	Drukwaterdichtheid	Vattentäthet	Tiiviys	Vandtæthed	Непроницаемость для воды	4 m 13 ft	4 m 13 ft	4 m 13 ft	4 m 13 ft	4 m 13 ft	4 m 13 ft										