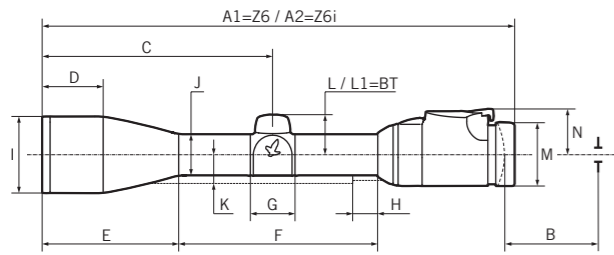


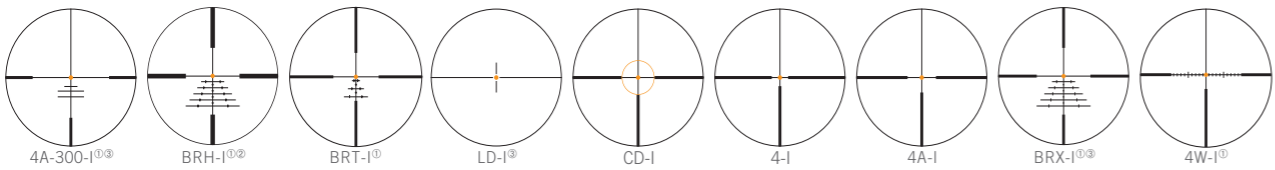
**ABMESSUNGEN / DIMENSIONS / DIMENSIÖNS / DIMENSIONI / DIMENSIONES
AFMETINGEN / MÄTNING / MITAT / AFMÅLING / ГАБАРИТНЫЕ**



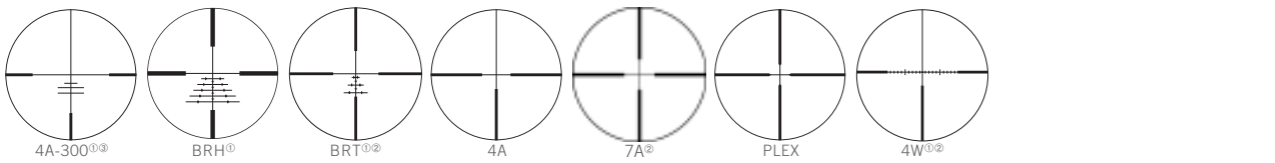
	1-6x24	1-6x24 EE	1.7-10x42	2-12x50	2.5-15x44 P	2.5-15x56 P	3-18x50 P	5-30x50 P
A1	293 mm/11.54 in	312 mm/12.28 in	321 mm/12.64 in	340 mm/13.39 in	356 mm/14.02 in	364 mm/14.33 in	381 mm/15.0 in	395 mm/15.55 in
A2	296 mm/11.65 in	315 mm/12.40 in	324 mm/12.76 in	343 mm/13.50 in	359 mm/14.13 in	367 mm/14.45 in	384 mm/15.12 in	398 mm/15.67 in
B	95 mm/3.74 in	120 mm/4.72 in	95 mm/3.74 in	95 mm/3.74 in	95 mm/3.74 in	95 mm/3.74 in	95 mm/3.74 in	95 mm/3.74 in
C	120 mm/4.72 in	130 mm/5.12 in	148 mm/5.83 in	168 mm/6.61 in	175 mm/6.89 in	184 mm/7.24 in	207.2 mm/8.16 in	221 mm/8.70 in
D	-	-	39 mm/1.54 in	38 mm/1.50 in	39 mm/1.54 in	43.5 mm/1.71 in	38 mm/1.50 in	27 mm/1.06 in
E	15 mm/0.59 in	15 mm/0.59 in	86 mm/3.39 in	105 mm/4.13 in	93 mm/3.66 in	120 mm/4.72 in	106 mm/4.17 in	119 mm/4.69 in
F	183 mm/7.20 in	192 mm/7.56 in	139 mm/5.47 in	140 mm/5.51 in	160 mm/6.30 in	142 mm/5.59 in	180 mm/7.09 in	181 mm/7.13 in
G	32 mm/1.26 in	32 mm/1.24 in	32 mm/1.26 in	32 mm/1.26 in	32 mm/1.26 in	32 mm/1.26 in	32 mm/1.26 in	32 mm/1.26 in
H (SR)	15.5 mm/0.61 in	-	15.5 mm/0.61 in	15.5 mm/0.61 in	15.5 mm/0.61 in	15.5 mm/0.61 in	15.5 mm/0.61 in	-
I	30 mm/1.18 in	30 mm/1.18 in	48 mm/1.89 in	56 mm/2.20 in	50 mm/1.97 in	62 mm/2.44 in	56 mm/2.20 in	56 mm/2.20 in
J	30 mm/1.18 in	30 mm/1.18 in	30 mm/1.18 in	30 mm/1.18 in	30 mm/1.18 in	30 mm/1.18 in	30 mm/1.18 in	30 mm/1.18 in
K (SR)	20.5 mm/0.81 in	-	20 mm/0.79 in	20 mm/0.79 in	20 mm/0.79 in	20 mm/0.79 in	20 mm/0.79 in	-
L	29 mm/1.14 in	29 mm/1.14 in	29 mm/1.14 in	29 mm/1.14 in	29 mm/1.14 in	29 mm/1.14 in	29 mm/1.14 in	29 mm/1.14 in
L1 (BT)	-	-	37.5 mm/1.48 in	37.5 mm/1.48 in	37.5 mm/1.48 in	37.5 mm/1.48 in	37.5 mm/1.48 in	37.5 mm/1.48 in
M	45.5 mm/1.79 in	45.5 mm/1.79 in	45.5 mm/1.79 in	45.5 mm/1.79 in	45.5 mm/1.79 in	45.5 mm/1.79 in	45.5 mm/1.79 in	45.5 mm/1.79 in
N (Z6i)	31.7 mm/1.25 in	31.7 mm/1.25 in	31.7 mm/1.25 in	31.7 mm/1.25 in	31.7 mm/1.25 in	31.7 mm/1.25 in	31.7 mm/1.25 in	31.7 mm/1.25 in
Objektiv Filtergewinde Objective filter thread Filet de raccord pour filtre Obiettivo filettatura filtro Rosca del filtro del objetivo Filterdraad objectief Filtergång vid objektivet Objektiivin suodinkierre Filtergevind på objektiv-siden Объектив, резьба установки фильтра	M 27x0.75	M 27x0.75	M 44x0.75	M 52x0.75	M 46x0.75	M 58x0.75	M 52x0.75	M 52x0.75

ABSEHEN / RETICLES / RETICULES / RETICOLI / RETÍCULAS / DRADENKRUIZEN / RIKTMEDEL / RISTIKOT / SIGTE / ПРИЦЕЛЬНЫЕ МАРКИ

BELEUCHTET / ILLUMINATED / AVEC ECLAIRAGE / ILLUMINATI / ILLUMINADAS / VERLICHT / BELYST / VALAISTU / MED LYS / С ПОДСВЕТКОЙ



UNBELEUCHTET / NON-ILLUMINATED / SIN ECLAIRAGE / NON ILLUMINATI / SIN ILLUMINACIÓN / ONVERLICHT / OBELYST / VALAISEMATON / UDEN LYS / БЕЗ ПОДСВЕТКИ



① Siehe separate Bedienungsanleitungen.
See separate user manuals.
Voir mode d'emploi séparé.
Vedi a parte il manuale d'uso.
Véanse las instrucciones de funcionamiento que se adjuntan por separado.
Zie afzonderlijke bedieningshandleiding.
Se separat bruksanvisning.
Katsa erillistä käyttöohjetta.
Se separat betjeningsvejledning.
См. отдельную инструкцию по эксплуатации.

② Diese Modelle sind derzeit nur in den USA erhältlich.
These models are currently only available in the USA.
Ces modèles ne sont actuellement disponibles qu'aux Etats-Unis.
Questi modelli al momento sono disponibili solo negli USA.
Estos modelos en la actualidad sólo se pueden adquirir en los EE.UU.
Deze modellen zijn momenteel alleen in de VS verkrijgbaar.
Dessa modeller kan för närvarande endast erhållas i USA.
Nämä mallit ovat saatavana vain USA:ssa.
Disse modeller fås i øjeblikket kun i USA.
Указанные модели в настоящий момент предлагаются к продаже только в США.

③ Diese Modelle sind derzeit nicht in den USA erhältlich.
These models are currently not available in the USA.
Ces modèles ne sont actuellement pas disponibles aux Etats-Unis.
Questi modelli al momento non sono disponibili negli USA.
Estos modelos en la actualidad no se pueden adquirir en los EE.UU.
Deze modellen zijn momenteel niet in de VS verkrijgbaar.
Dessa modeller kan för närvarande inte erhållas i USA.
Nämä mallit eivät ole saatavana USA:ssa.
Disse modeller fås i øjeblikket ikke i USA.
Данные модели не предлагаются для рынка США.



SWAROVSKI OPTIK KG
6067 Absam, Austria
Tel. 00800/32425056
customerservice@swarovskioptik.com
WWW.SWAROVSKIOPTIK.COM

BA-670-13, 09/2015

Z6/Z6i

ABDECKMASSE / SUBTENSION DIMENSION / COTES DE RECOUVREMENT / MISURE DEL RETICOLO / DIMENSIONES DE COBERTURA DE LAS RETÍCULAS / AFDEKMATEN / TÄCKMÅTT / TÄHTÄYSMITAT / AFDÆKNINGSMÅL / ПРОПОРЦИИ

DE ABDECKMASSEPROGRAMM

Mit dem kostenlosen Abdeckmaßprogramm können Sie für alle SWAROVSKI OPTIK Zielfernrohre die genauen Abdeckmaße für Ihr Absehen ermitteln. Die Berechnung ist für alle wählbaren Vergrößerungen, aber auch für unterschiedliche Distanzen möglich. Alle ermittelten Abdeckmaße werden in englischen oder metrischen Einheiten sowie in den Winkelmaßen MOA und MIL ausgegeben und können danach ausgedruckt werden.

Ausführliche Beschreibung unter ABDECKMASSE.SWAROVSKIOPTIK.COM

EN SUBTENSION DIMENSIONS PROGRAM

The free subtension dimensions program allows you to quickly obtain all the precise subtension dimensions for your reticle for all SWAROVSKI OPTIK rifle scopes. These values can be calculated not only for all optional magnifications but also for different distances. All the calculated subtension dimensions are given in imperial or metric units, as well as in MOA and MIL units, and can be printed out afterwards.

A detailed description is available at SUBTENSIONS.SWAROVSKIOPTIK.COM

FR PROGRAMME DE CALCUL DES VALEURS DE RECOUVREMENT

Le programme gratuit de calcul des valeurs de recouvrement vous permet d'obtenir rapidement les valeurs de recouvrement exactes de votre réticule pour toutes les lunettes de visée SWAROVSKI OPTIK. Ces valeurs peuvent être calculées pour tous les grossissements optionnels, mais également pour différentes distances. Toutes les valeurs de recouvrement sont fournies en unités impériales ou métriques, ainsi qu'en unités MOA et MIL, et peuvent être imprimées ultérieurement.

Une description détaillée du programme est disponible à l'adresse SUBTENSIONS.SWAROVSKIOPTIK.COM

IT PROGRAMMA PER LE DISTANZE DI SOTTOTENSIONE

Il programma gratuito per calcolare le distanze di sottotensione consente di ottenere i valori corretti per i reticoli di tutti i cannocchiali da puntamento SWAROVSKI OPTIK. Questi valori possono essere calcolati non solo per tutti i possibili ingrandimenti, ma anche per diverse distanze. Tutte le distanze di sottotensione calcolate sono fornite in unità di misura metriche o imperiali e anche in unità MOA e MIL e possono essere successivamente stampate.

Per una descrizione dettagliata, visitate SUBTENSIONS.SWAROVSKIOPTIK.COM

ES PROGRAMA DE VALORES DE SUBTENSÓN

El programa de valores de subtensión gratuito le permite obtener rápidamente todos los valores de subtensión para su retícula y cualquier visor SWAROVSKI OPTIK. Estos valores se pueden calcular no solo para los distintos aumentos, sino también para diferentes distancias. Todos los valores de subtensión calculados aparecen en sistema métrico o imperial, así como en MOA y MIL, y se pueden imprimir posteriormente.

Puede encontrar una descripción más detallada en SUBTENSIONS.SWAROVSKIOPTIK.COM

NL AFDEKMATENPROGRAMMA

Met het gratis afdekmatenprogramma hebt u snel de beschikking over de precieze afdekmaten voor uw dradenkruis voor alle SWAROVSKI OPTIK richtkijkers. Deze waarden kunnen niet alleen berekend worden voor alle optionele vergrotingen maar ook voor verschillende afstanden. Alle berekende afdekmaten worden gegeven in imperiale of metrische eenheden, alsook in de hoekmaten MOA en MIL, en kunnen achteraf worden geprint.

Een uitgebreide beschrijving is te vinden op SUBTENSIONS.SWAROVSKIOPTIK.COM

SV AVSTÅNDSVÄRDEPROGRAM

Med hjälp av det kostnadsfria avståndsvärdesprogrammet kan du snabbt få alla exakta avståndsvärden för din streckplatta för alla SWAROVSKI OPTIK-kikarsikten. Dessa värden kan beräknas inte enbart för alla förstoringar som finns som tillval utan även för olika avstånd. Alla beräknade avståndsvärden anges i imperiska eller metrisk enheter, samt i enheterna MOA (bågminut) och MIL, och kan skrivas ut efteråt.

En detaljerad beskrivning finns på SUBTENSIONS.SWAROVSKIOPTIK.COM

FI VASTEMITTAOHJELMA

Maksuttomalla vastemittaohjelmalla voidaan laskea tähtäinristikon tarkat vastemitta-arvot nopeasti kaikille SWAROVSKI OPTIKin tähtäinrikareille. Arvot voidaan laskea optimaalisten suurennusten lisäksi eri etäisyyksille. Kaikki vastemitat esitetään brittiläisen järjestelmän tai metrijärjestelmän yksiköissä sekä kulmaminuutteina ja piiruina. Vastemitat voidaan tulostaa myöhemmin.

Tarkka kuvaus on osoitteessa SUBTENSIONS.SWAROVSKIOPTIK.COM

DA DÆKNINGSVÆRDIPROGRAM

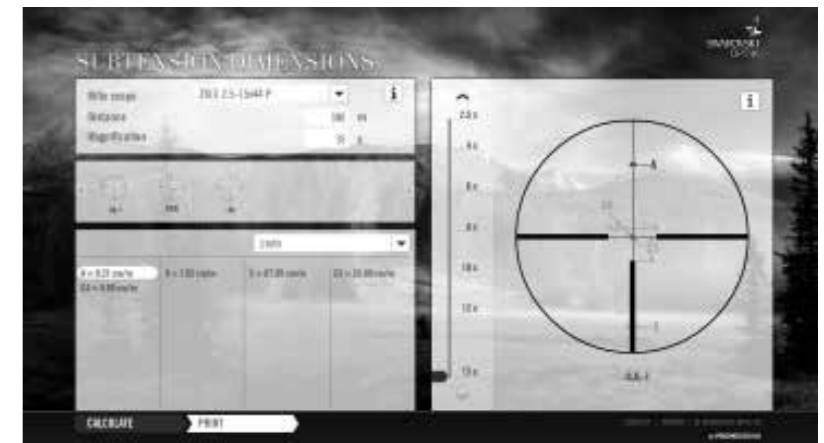
Med det gratis dækningsværdiprogram kan du hurtigere få alle de præcise dækningsværdier for dit sigte for alle SWAROVSKI OPTIK-riffelsigter. Værdierne kan ikke kun beregnes for alle valgfrie forstørrelser, men også til forskellige afstande. Alle beregnede dækningsværdier angives i britiske eller metriske enheder, såvel som i MOA- og MIL-enheder og kan udskrives bagefter.

En detaljeret beskrivelse kan fås på SUBTENSIONS.SWAROVSKIOPTIK.COM

RU ПРОГРАММА ИСПОЛЬЗОВАНИЯ ПОКАЗАНИЙ ОКУЛЯРНОЙ НИТИ

Бесплатная программа использования показаний окулярной нити позволяет быстро получать все точные показаний окулярной нити существующих оптических сеток прицелов SWAROVSKI OPTIK. Эти значения могут быть рассчитаны не только для всех дополнительных увеличений, но и для различных расстояний. Все рассчитанные показания окулярной нити даются в имперских или метрических единицах исчисления, а также в единицах MOA и MIL, и могут впоследствии быть распечатаны.

Более подробные сведения – на SUBTENSIONS.SWAROVSKIOPTIK.COM



TECHNISCHE DATEN / TECHNICAL DATA / DONNÉES TECHNIQUES / DATI TECNICI / DATOS TÉCNICOS / TECHNISCHE GEGEVENS / TEKNISKA DETALJER / TEKNISET TIEDOT / TEKNISKE DATA / ТЕХНИЧЕСКИЕ ХАРАКТЕРИСТИКИ

Parallaxfrei auf 100 m · Parallax-free at 109 yds/100 m · Absence de parallaxe sur 100 m · Esente da parallasse a 100 m · Libre de paralaje a 100 m · Parallaxvri op 100 m · Parallaxfri på 100 m · Parallaxikorjattu 100 metriin · Parallaxsefri på 100 m · Отстройка от парамакса на 100 м (Ausnahme: Modelle mit Parallaxeturm / Exception: models with parallax turret / Exception : modèles avec tour parallaxe / Eccezione: modelli con torretta parallasse / Excepción: modelos con torre de paralaje / Uitzondering: modellen met parallax-toren / Undantag: modeller med parallaxtorn / Poikkeuksena: mallit, joissa on parallaxitorni / Undtagelse: Modeller med parallaksetårn / За исключением моделей с барабанчиком для отстройки от парамакса)

Edelgas · inert gas filling · remplissage de gaz inerte · riempimento con gas inerte · relleno de gas inerte · inertgasvulling · ädelgasfyllning · jalokaasutäyte · ædelgasfyldning · заполнение инертным газом

										Z6 / Z6i																	
DE	Modell	EN	Model	FR	Modèle	IT	Modello	ES	Modelo	NL	Model	SV	Model	FI	Malli	DA	Model	RU	Модель	1-6x24	1-6x24 EE	1.7-10x42	2-12x50	2.5-15x44 P	2.5-15x56 P	3-18x50 P	5-30x50 P
	Vergrößerung		Magnification		Grossissement		Ingrandimento		Aumentos		Vergroting		Förstoring		Suurennus		Forstørrelse		Увеличение	1-6x	1-6x	1.7-10x	2-12x	2.5-15x	2.5-15x	3-18x	5-30x
	Wirksamer Objektiv-Ø		Effective objective lens diameter		Diamètre effectif de l'objectif		Diametro utile dell'obiettivo		Diámetro efectivo del objetivo		Objectiefdiameter		Effektiv objektiv Ø		Objektiivin tehollinen Ø		Effektiv diameter på objektiv		Эффективный диаметр объектива	9.6-24 mm	10.9-24 mm	16.0-42 mm	19.3-50 mm	24.2-44 mm	24.0-56 mm	29.0-50 mm	48.2-50 mm
	Austritts-pupillen-Ø		Exit pupil diameter		Diamètre de la pupille de sortie		Diametro della pupilla d'uscita		Diámetro de la pupila de salida		Uittrede-pupillen-Ø		Utgangspupillens Ø		Lähtöpupillin Ø		Udgangspupil-diameter		Диаметр выходного зрачка	9.6-4.0 mm	10.8-4.0 mm	9.6-4.2 mm	9.6-4.2 mm	9.5-2.9 mm	9.5-3.8 mm	9.5-2.8 mm	9.5-1.7 mm
	Austrittspupillen-Abstand (Augenabstand)		Exit pupil distance (Eye relief)		Distance de la pupille de sortie (Distance oeil-oculaire)		Distanza della pupilla d'uscita		Distancia de la pupila de salida (Distancia del ocular)		Uittrede-pupilafstand (Oogafstand)		Avstånd utgangspupill (Ögonavstånd)		Silmän etäisyys okulaarista (Silmäväli)		Udgangspupil-afstand (Øjenafstand)		Удаление выходного зрачка (Фокусное расстояние)	95 mm	120 mm	95 mm	95 mm	95 mm	95 mm	95 mm	95 mm
	Sehfeld		Field of view		Champ de vision reel		Campo visivo		Campo de visión		Gezichtsveld		Synfält		Näkökenttä		Synsfelt		Поле зрения	42.5-6.8 m/100 m 127.5-20.4 ft/100 yds	33.5-5.4 m/100 m 100.5-16.2 ft/100 yds	25.2-4.2 m/100 m 75.6-12.6 ft/100 yds	21.0-3.5 m/100 m 63-10.5 ft/100 yds	16.0-2.7 m/100 m 48-8.1 ft/100 yds	16.5-2.7 m/100 m 49.5-8.1 ft/100 yds	13.3-2.2 m/100 m 39.9-6.6 ft/100 yds	7.9-1.3 m/100 m 23.7-3.9 ft/100 yds
	Sehfeld (Grad)		Field of view (degrees)		Champ de vision reel (degrés)		Campo visivo (gradi)		Campo de visión (grados)		Gezichtsveld (graden)		Synfält (grader)		Näkökenttä (asteissa)		Synsfelt (grader)		Поле зрения (градусы)	23.8-3.9°	18.9-3.1°	14.3-2.4°	11.8-1.95°	9.2-1.5°	9.4-1.5°	7.6-1.3°	4.5-0.75°
	Augenseitiges Sehfeld (Grad)		Field of view, apparent (degrees)		Champ de vision apparent (degrés)		Campo visivo soggettivo (gradi)		Campo de visión, aparente (grados)		Subjectief gezichtsveld (graden)		Yttre synfält (grader)		Näennäinen näkökenttä (asteissa)		Subjektivt synsfelt (grader)		Видимое поле зрения (градусы)	23.4°	18.8°	23.7°	23.4°	23.3°	23.2°	22.8°	22.8°
	Dioptrieausgleich		Dioptr adjustment		Ajustement dioptrique		Compensazione diottrica		Ajuste de dioptrías		Dioptrierecorrectie		Dioptrijustering		Diopterin säätö		Dioptri justering		Диоптрическая настройка	-3 to +2 dpt	-2.8 to +1.8 dpt	-3 to +2 dpt	-3 to +2 dpt	-3 to +2 dpt	-3 to +2 dpt	-3 to +2 dpt	-3 to +2 dpt
	Lichttransmission		Light transmission		Transmission de lumière		Trasmisione di luce		Transmisión de la luz		Lichttransmissie		Ljustransmission		Valonläpäisykyky		Lystransmission		Светопробитность	90%	91%	90%	90%	90%	91%	90%	90%
	Dämmerungszahl nach ISO 14132-1		Twilight factor based on ISO 14132-1		Indice crepusculaire (ISO 14132-1)		Valore crepuscolare secondo ISO 14132-1		Factor crepuscular según ISO 14132-1		Schemergetal baseerd op ISO 14132-1		Skymningsvärde baserad på ISO 14132-1		Hämäräkerroin perustuen ISO 14132-1		Dæmringstal baseret på ISO 14132-1		Сумеречное число по ISO 14132-1	2.8-12	2.8-12	4.7-20.5	5.7-24.6	7.1-25.7	7.1-29	8.5-30	14.1-38.7
	Treffpunkt-korrektur je Klick		Impact point correction/click		Correction du point d'impact/clic		Click di correzione per punto di impatto		Corrección punto de impacto/clic		Trefpuntcorrectie per klik		Korrigerig av riktpunkt/klick		Osumapisteen korjaus/napsaus		Træfpunks-korrigerig/-klik		Корректировка точки попадания/щелчок*	15 mm/100 m 0.54 in/100 yds	15 mm/100 m 0.54 in/100 yds	10 mm/100 m 0.36 in/100 yds	10 mm/100 m 0.36 in/100 yds	10 mm/100 m 0.36 in/100 yds	10 mm/100 m 0.36 in/100 yds	5 mm/100 m* 0.18 in/100 yds*	5 mm/100 m* 0.18 in/100 yds*
	Max. Stellweg nach Höhe und Seite		Max. elevation/windage adjustment range		Plage de réglage max. de l'élevation/de la dérive		Massima escursione di regolazione per elevazione e deriva laterale del vento		Rango máx. ajuste de elevación/resistencia al viento		Max. hoogte- (H) en breedte-verstelling (S)		Maximalt elevations-/avdriftjusterings-område		Maksimisäätöalue korkeus- ja sivusuunnassa		Maks. højde-/vindjusterings-interval		Максимальный диапазон регулировки угла прицеливания и поправки на ветер	2 m/100 m 72 in/100 yds	2.1 m/100 m 75.6 in/100 yds	1.5 m/100 m 54 in/100 yds	1.5 m/100 m 54 in/100 yds	1.8-1 m/100 m 64.8-36 in/100 yds	1.8-1 m/100 m 64.8-36 in/100 yds	1.8-1 m/100 m 64.8-36 in/100 yds	1.2-0.7 m/100 m 43.2-25.2 in/100 yds
	Parallaxenausgleich		Parallax correction		Correction de parallaxe		Correzione parallasse		Corrección de paralaje		Parallaxcorrectie		Parallaxkorrigerig		Parallaksinkorjaus		Parallakse-korrigerig		Корректировка парамакса	-	-	-	-	50-∞ m 55-∞ yds	50-∞ m 55-∞ yds	50-∞ m 55-∞ yds	50-∞ m 55-∞ yds
	Länge ca.	Z6 Z6i	Approx. length	Z6 Z6i	Longueur approx.	Z6 Z6i	Lunghezza appross.	Z6 Z6i	Longitud aprox	Z6 Z6i	Lengte ca.	Z6 Z6i	Ungefärlig längd	Z6 Z6i	Pituus noin	Z6 Z6i	Cirkalængde	Z6 Z6i	Примерная длина	293 mm/11.54 in 296 mm/11.65 in	312 mm/12.28 in 315 mm/12.40 in	321 mm/12.64 in 324 mm/12.76 in	340 mm/13.39 in 343 mm/13.50 in	356 mm/14.02 in 359 mm/14.13 in	364 mm/14.33 in 367 mm/14.45 in	381 mm/15.0 in 384 mm/15.12 in	395 mm/15.55 in 398 mm/15.67 in
	Gewicht ca. L unbeleuchtet		Approx. weight L non-illuminated		Poids approx. L non lumineux		Peso appross. L non illuminato		Peso aprox. L no iluminado		Gewicht ca. L onverlicht		Ungefärlig vikt L obelyst		Paino, noin L valaisematon		Cirkavægt L ikke-illumineret		Примерная масса L без подсветки	410 g 14.5 oz	-	465 g 16.4 oz	515 g 18.2 oz	565 g** 19.9 oz**	645 g 22.8 oz	585 g 20.6 oz	595 g 21.0 oz
	L beleuchtet		L illuminated		L lumineux		L iluminato		L iluminado		L verlicht		L belyst		L valaistu		L illumineret		L с подсветкой	450 g 15.9 oz	445 g 15.7 oz	500 g 17.6 oz	550 g 19.4 oz	585 g 20.6 oz	680 g 24.0 oz	625 g 22.0 oz	635 g 22.4 oz
	SR beleuchtet		SR illuminated		SR lumineux		SR iluminato		SR iluminado		SR verlicht		SR belyst		SR valaistu		SR illumineret		SR с подсветкой	470 g 16.6 oz	-	515 g 18.2 oz	565 g 19.9 oz	615 g** 21.7 oz**	690 g 24.3 oz	640 g 22.6 oz	-
	Batterie		Battery		Batterie		Batteria		Batería		Batterij		Batteri		Paristo		Batteri		Батарея	3V, CR 2032	3V, CR 2032	3V, CR 2032	3V, CR 2032	3V, CR 2032	3V, CR 2032	3V, CR 2032	3V, CR 2032
	Betriebs-dauer ca. (h)		Operating time ca. (h)		Autonomie approx. (h)		Durata operativa appross. (ore)		Tiempo de funcionamiento aprox. (h)		Gebruikstijd ca. (uur)		Driftstid ungefärlig (tim.)		Käyttöaika noin (h)		Driftstid ca. (t)		Время работы, примерно (ч.)	1.400 h	1.400 h	1.400 h	1.400 h	1.400 h	1.400 h	1.400 h	1.400 h
	Tagbereich bei mittlerer Helligkeit		Daylight operation at medium brightness		Mise en service diurne en cas de luminosité moyenne		Zona giorno con luminosità media		Modo diurno para brillo medio		Bij daglicht-omstandigheden eb gemiddelde intensiteit		Dagsljusinställing vid medelstark ljus		päiväasetus keskikirk-kaudella		Dagsområde ved middelstor lysintensitet		Дневной режим при среднем уровне яркости	180 h	180 h	180 h	180 h	180 h	180 h	180 h	180 h
	Helligkeitsstufen		Brightness levels		Niveaux de luminosité		Livelli di luminosità		Niveles de luminosidad		Lichtsterkteniveaus		Ljusstyrkenivåer		Kirkkaustasot		Lysstyrkeniveauer		Уровни яркости	64	64	64	64	64	64	64	64
	Funktions-temperatur		Functional temperature		Température de fonctionnement		Temperatura operativa		Temperatura de funcionamiento		Gebruiks-temperatuur		Driftstemperatur		Käyttölämpötila		Funktions-temperatur		Рабочая температура	-20/+55°C -4/+131°F	-20/+55°C -4/+131°F	-20/+55°C -4/+131°F	-20/+55°C -4/+131°F	-20/+55°C -4/+131°F	-20/+55°C -4/+131°F	-20/+55°C -4/+131°F	-20/+55°C -4/+131°F
	Lagertemperatur		Storage temperature		Température de stockage		Temperatura di stoccaggio		Temperatura de almacenamiento		Bewaar-temperatuur		Förvarings-temperatur		Säilytyslämpötila		Opbevarings-temperatur		Температура хранения	-30/+70°C -22/+158°F	-30/+70°C -22/+158°F	-30/+70°C -22/+158°F	-30/+70°C -22/+158°F	-30/+70°C -22/+158°F	-30/+70°C -22/+158°F	-30/+70°C -22/+158°F	-30/+70°C -22/+158°F
	Druckwasser-dichtheit		Submersion tightness		Étanchéité		Impermeabilità sott'acqua		Estanqueidad		Drukwater-dichtheid		Vattentätthet		Tiiviys		Vandtæthed		Непроницаемость для воды	0.4 bar	0.4 bar	0.4 bar	0.4 bar	0.4 bar	0.4 bar	0.4 bar	0.4 bar

L: Leichtmetall Light alloy Métal léger Lega leggera Aleación ligera Lichtmetaal Lättmetall Kevytmetalli Letmetal Легкий металлический сплав
 SR: Leichtmetall mit SWAROVSKI OPTIK Rail Light alloy with SWAROVSKI OPTIK Rail Métal léger avec SWAROVSKI OPTIK Rail Lega leggera con SWAROVSKI OPTIK Rail Aleación ligera para carril de SWAROVSKI OPTIK Lichtmetaal met SWAROVSKI OPTIK Rail Lättmetall med SWAROVSKI OPTIK Rail Kevytmetalli, jossa SWAROVSKI OPTIK -kisko Letmetal med SWAROVSKI OPTIK Rail из легкого сплава SWAROVSKI OPTIK Rail из легкого сплава
 P: Parallaxeturm/Parallaxenausgleich Parallax Turret/Parallax correction Tourelle de correction de parallaxe/Correction de parallaxe Torretta balistica/Correzione parallasse Torre de paralaje/Corrección de paralaje Parallax-toren/Parallaxcorrectie Parallaxtorn/Parallaxkorrigerig Parallaxitorni/Parallaksinkorjaus Parallaxsetårn/Parallaksekorrigering Отстройка от парамакса/Корректировка парамакса
 BT: Ballistikturn Ballistic turret Tourelle mémorielle Torretta balistica Torretta balistica Ballistische toren Ballistikturn Ballistikitorni Ballistikkatorni Ballistiktårn * bei Modellen mit BT 10 mm/100 m for models with BT 10 mm/100 m (0.36 in/100 yds) per modelli con torretta BT 10 mm/100 m para modelos con BT 10 mm/100 m voor modellen met BT 10mm/100m for modellen med BT 10 mm/100 m malleihin, joissa BT 10 mm/100 m ved modeller med BT 10 mm/100 m для моделей с BT 10 мм/100 м ** bei Modellen mit BT for models with BT pour modèles avec tourelle mémorielle per modelli con torretta BT para modelos con BT voor modellen met BT for modellen med BT malleihin, joissa BT ved modeller med BT для моделей с BT
 Alle Angaben sind typische Werte. Änderungen in Ausführung und Lieferung sowie Druckfehler sind vorbehalten. All the specifications given are typical values. We reserve the right to make changes regarding design and delivery. We accept no liability for printing errors. Toutes les caractéristiques indiquées sont des valeurs habituelles. Sous réserve de modifications ultérieures concernant la conception, la livraison et les erreurs d'impression. Tutti i valori specificati sono valori tipici. Ci riserviamo il diritto di apportare modifiche a livello di design e consegna e non accettiamo alcuna responsabilità per eventuali errori di stampa. Todos los datos están indicados en valores medios. Reservado el derecho a modificaciones en modelo y suministro, así como posibles errores de impresión. De vermelde specificaties zijn standaardwaarden. Wijzigingen in uitvoering en levering voorbehouden. Wij zijn niet aansprakelijk voor drukfouten. Samtliga angivna specifikationer är typiska värden. Ändringar i utförande och leverans samt tryckfel förbehålles. Kaikki annetut tiedot ovat tyypillisiä arvoja. SWAROVSKI OPTIK pidättää oikeuden suunnitellun ja toimituksen muuttamiseen. SWAROVSKI OPTIK ei hyväksy mitään vastuuta painovirheistä. Alle angivne specifikationer er typiske værdier. Der tages forbehold for ændringer i udførelse og levering samt trykfejl. Все указанные спецификации являются типичными значениями. Мы оставляем за собой право вносить изменения, касающиеся конструкции и поставки изделий. Мы не несем ответственности за ошибки печати.