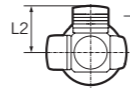
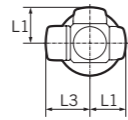
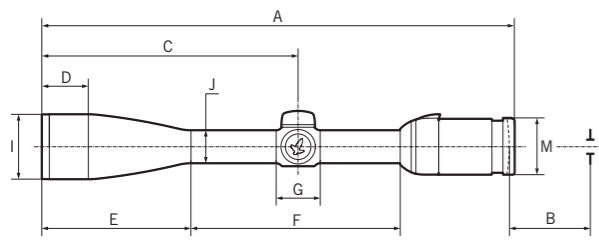


**ABMESSUNGEN / DIMENSIONS / DIMENSIÓN / DIMENSIONI / DIMENSIONES
AFMETINGEN / MÄTNING / MITAT / AFMÅLING / ГАБАРИТНЫЕ**

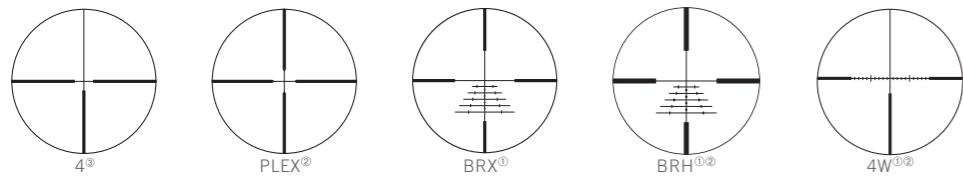


BT:
Ballistikturm
Ballistic Turret
Tourelle mémorielle
Torretta balistica
Torreta balística
Ballistische toren
Ballistikturn
Ballistikårn
Баллистическая турель

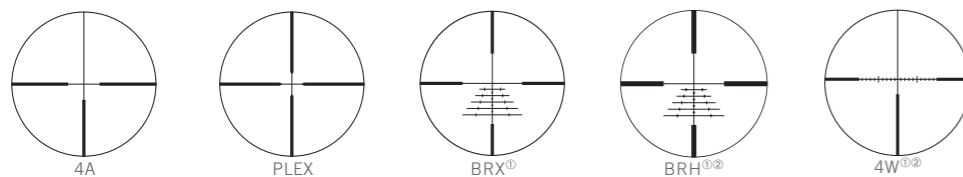
	Z5		Z3		
	Z5 3.5-18x44 P	Z5 5-25x52 P	Z3 3-9x36	Z3 3-10x42	Z3 4-12x50
A	363 mm/14.29 in	371 mm/14.61 in	308 mm/12.13 in	321 mm/12.64 in	350 mm/13.78 in
B	95 mm/3.74 in	95 mm/3.74 in	90 mm/3.54 in	90 mm/3.54 in	90 mm/3.54 in
C	197 mm/7.76 in	205 mm/8.07 in	146 mm/5.75 in	160 mm/6.30 in	189 mm/7.44 in
D	36 mm/1.42 in	39 mm/1.54 in	34 mm/1.34 in	35 mm/1.38 in	36 mm/1.42 in
E	115 mm/4.53 in	122 mm/4.80 in	80 mm/3.15 in	97 mm/3.82 in	117 mm/4.61 in
F	161 mm/6.34 in	162 mm/6.38 in	136 mm/5.35 in	135 mm/5.31 in	142 mm/5.59 in
G	34 mm/1.34 in	34 mm/1.34 in	34 mm/1.34 in	34 mm/1.34 in	34 mm/1.34 in
I	50 mm/1.97 in	58 mm/2.28 in	42 mm/1.65 in	48 mm/1.89 in	56 mm/2.20 in
J	25.4 mm/1.00 in	25.4 mm/1.00 in	25.4 mm/1.00 in	25.4 mm/1.00 in	25.4 mm/1.00 in
L1	27 mm/1.06 in	27 mm/1.06 in	27 mm/1.06 in	27 mm/1.06 in	27 mm/1.06 in
L2	37 mm/1.46 in	37 mm/1.46 in	-	-	37 mm/1.46 in
L3	34 mm/1.34 in	34 mm/1.34 in	-	-	-
M	43 mm/1.69 in	43 mm/1.69 in	40 mm/1.57 in	40 mm/1.57 in	40 mm/1.57 in
Objektiv Filtergewinde Objective filter thread Filet de raccord pour filtre Obiettivo filettatura filtro Rosca del filtro del objetivo Filterdraad objectief Filtergöngö vid objektivet Filtergevind på objektiv-siden Объектив, резьба установки фильтра	M 46x0.75	M 54x0.75	M 39x0.75	M 44x0.75	M 52x0.75

ABSEHEN / RETICLES / RETICULES / RETICOLI / RETÍCULAS / DRADENKRUIZEN / RIKTMEDEL / RISTIKOT / SIGTE / ПРИЦЕЛЬНЫЕ МАРКИ

Z5



Z3



① Siehe separate Bedienungsanleitungen.
See separate user manuals.
Voir mode d'emploi séparé.
Vedi a parte il manuale d'uso.
Véanse las instrucciones de funcionamiento que se adjuntan por separado.
Zie afzonderlijke bedieningshandleiding.
Se separat bruksanvisning.
Katsa erillistä käyttöohjetta.
Se separat betjeningsvejledning.
См. отдельную инструкцию по эксплуатации.

② Diese Modelle sind derzeit nur in den USA erhältlich.
These models are currently only available in the USA.
Ces modèles ne sont actuellement disponibles qu'aux Etats-Unis.
Questi modelli al momento sono disponibili solo negli USA.
Estos modelos en la actualidad sólo se pueden adquirir en los EE.UU.
Deze modellen zijn momenteel alleen in de VS verkrijgbaar.
Dessa modeller kan för närvarande endast erhållas i USA.
Nämä mallit ovat saatavana vain USA:ssa.
Disse modeller fås i øjeblikket kun i USA.
Указанные модели в настоящий момент предлагаются к продаже только в США.

③ Diese Modelle sind derzeit nicht in den USA erhältlich.
These models are currently not available in the USA.
Ces modèles ne sont actuellement pas disponibles aux Etats-Unis.
Questi modelli al momento non sono disponibili negli USA.
Estos modelos en la actualidad no se pueden adquirir en los EE.UU.
Deze modellen zijn momenteel niet in de VS verkrijgbaar.
Dessa modeller kan för närvarande inte erhållas i USA.
Nämä mallit eivät ole saatavana USA:ssa.
Disse modeller fås i øjeblikket ikke i USA.
Данные модели не предлагаются для рынка США.



BA-696-02, 09/2015

Z5/Z3

ABDECKMASSE / SUBTENSION DIMENSION / COTES DE RECOUVREMENT / MISURE DEL RETICOLO / DIMENSIONES DE COBERTURA DE LAS RETÍCULAS / AFDEKMATEN / TÄCKMÅTT / TÄHTÄYSMITAT / AFDÆKNINGSMÅL / ПРОПОРЦИИ

DE ABDECKMASSEPROGRAMM

Mit dem kostenlosen Abdeckmaßprogramm können Sie für alle SWAROVSKI OPTIK Zielfernrohre die genauen Abdeckmaße für Ihr Absehen ermitteln. Die Berechnung ist für alle wählbaren Vergrößerungen, aber auch für unterschiedliche Distanzen möglich. Alle ermittelten Abdeckmaße werden in englischen oder metrischen Einheiten sowie in den Winkelmaßen MOA und MIL ausgegeben und können danach ausgedruckt werden.

Ausführliche Beschreibung unter ABDECKMASSE.SWAROVSKIOPTIK.COM

EN SUBTENSION DIMENSIONS PROGRAM

The free subtension dimensions program allows you to quickly obtain all the precise subtension dimensions for your reticle for all SWAROVSKI OPTIK rifle scopes. These values can be calculated not only for all optional magnifications but also for different distances. All the calculated subtension dimensions are given in imperial or metric units, as well as in MOA and MIL units, and can be printed out afterwards.

A detailed description is available at SUBTENSIONS.SWAROVSKIOPTIK.COM

FR PROGRAMME DE CALCUL DES VALEURS DE RECOUVREMENT

Le programme gratuit de calcul des valeurs de recouvrement vous permet d'obtenir rapidement les valeurs de recouvrement exactes de votre réticule pour toutes les lunettes de visée SWAROVSKI OPTIK. Ces valeurs peuvent être calculées pour tous les grossissements optionnels, mais également pour différentes distances. Toutes les valeurs de recouvrement sont fournies en unités impériales ou métriques, ainsi qu'en unités MOA et MIL, et peuvent être imprimées ultérieurement.

Une description détaillée du programme est disponible à l'adresse SUBTENSIONS.SWAROVSKIOPTIK.COM

IT PROGRAMMA PER LE DISTANZE DI SOTTOTENSIONE

Il programma gratuito per calcolare le distanze di sottotensione consente di ottenere i valori corretti per i reticoli di tutti i cannocchiali da puntamento SWAROVSKI OPTIK. Questi valori possono essere calcolati non solo per tutti i possibili ingrandimenti, ma anche per diverse distanze. Tutte le distanze di sottotensione calcolate sono fornite in unità di misura metriche o imperiali e anche in unità MOA e MIL e possono essere successivamente stampate.

Per una descrizione dettagliata, visitate SUBTENSIONS.SWAROVSKIOPTIK.COM

ES PROGRAMA DE VALORES DE SUBTENSION

El programa de valores de subtensión gratuito le permite obtener rápidamente todos los valores de subtensión para su retícula y cualquier visor SWAROVSKI OPTIK. Estos valores se pueden calcular no solo para los distintos aumentos, sino también para diferentes distancias. Todos los valores de subtensión calculados aparecen en sistema métrico o imperial, así como en MOA y MIL, y se pueden imprimir posteriormente.

Puede encontrar una descripción más detallada en SUBTENSIONS.SWAROVSKIOPTIK.COM

NL AFDEKMATENPROGRAMMA

Met het gratis afdekmatenprogramma hebt u snel de beschikking over de precieze afdekmaten voor uw dradenkruis voor alle SWAROVSKI OPTIK richtkijzers. Deze waarden kunnen niet alleen berekend worden voor alle optionele vergrotingen maar ook voor verschillende afstanden. Alle berekende afdekmaten worden gegeven in imperiale of metrische eenheden, alsook in de hoekmaten MOA en MIL, en kunnen achteraf worden geprint.

Een uitgebreide beschrijving is te vinden op SUBTENSIONS.SWAROVSKIOPTIK.COM

SV AVSTÅNDSVÄRDEPROGRAM

Med hjälp av det kostnadsfria avståndsvärdesprogrammet kan du snabbt få alla exakta avståndsvärden för din streckplatta för alla SWAROVSKI OPTIK-kikarsikten. Dessa värden kan beräknas inte enbart för alla förstoringar som finns som tillval utan även för olika avstånd. Alla beräknade avståndsvärden anges i imperiska eller metrisk enheter, samt i enheterna MOA (bågminut) och MIL, och kan skrivas ut efteråt.

En detaljerad beskrivning finns på SUBTENSIONS.SWAROVSKIOPTIK.COM

FI VASTEMITTAOHJELMA

Maksuttomalla vastemittaohjelmalla voidaan laskea tähtäinristikon tarkat vastemitta-arvot nopeasti kaikille SWAROVSKI OPTIKin tähtäinkikareille. Arvot voidaan laskea optimaalisten suurennusten lisäksi eri etäisyyksille. Kaikki vastemitat esitetään brittiläisen järjestelmän tai metrijärjestelmän yksiköissä sekä kulmaminuutteina ja piiruina. Vastemitat voidaan tulostaa myöhemmin.

Tarkka kuvaus on osoitteessa SUBTENSIONS.SWAROVSKIOPTIK.COM

DA DÆKNINGSVÆRDIPROGRAM

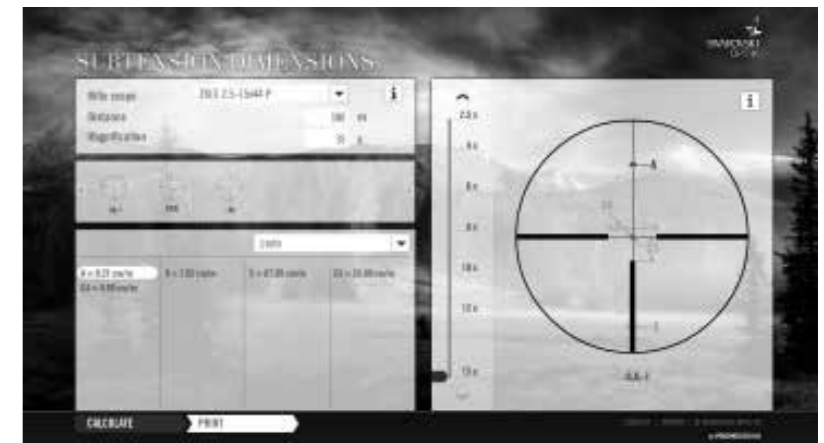
Med det gratis dækningsværdiprogram kan du hurtigere få alle de præcise dækningsværdier for dit sigte for alle SWAROVSKI OPTIK-riffelsigter. Værdierne kan ikke kun beregnes for alle valgfrie forstørrelser, men også til forskellige afstande. Alle beregnede dækningsværdier angives i britiske eller metriske enheder, såvel som i MOA- og MIL-enheder og kan udskrives bagefter.

En detaljeret beskrivelse kan fås på SUBTENSIONS.SWAROVSKIOPTIK.COM

RU ПРОГРАММА ИСПОЛЬЗОВАНИЯ ПОКАЗАНИЙ ОКУЛЯРНОЙ НИТИ

Бесплатная программа использования показаний окулярной нити позволяет быстро получать все точные показаний окулярной нити существующих оптических сеток прицелов SWAROVSKI OPTIK. Эти значения могут быть рассчитаны не только для всех дополнительных увеличений, но и для различных расстояний. Все рассчитанные показания окулярной нити даются в имперских или метрических единицах исчисления, а также в единицах MOA и MIL, и могут впоследствии быть распечатаны.

Более подробные сведения – на SUBTENSIONS.SWAROVSKIOPTIK.COM



TECHNISCHE DATEN / TECHNICAL DATA / DONNÉES TECHNIQUES / DATI TECNICI / DATOS TÉCNICOS / TECHNISCHE GEGEVENS / TEKNISKA DETALJER / TEKNISET TIEDOT / TEKNISKE DATA / ТЕХНИЧЕСКИЕ ХАРАКТЕРИСТИКИ

Parallaxfrei auf 100 m · Parallax-free at 109 yds/100 m · Abscence de parallaxe sur 100 m · Esente da parallaxe a 100 m · Libre de paralaje a 100 m · Parallaxvrij op 100 m · Parallaxfri på 100 m · Parallaksikorjattu 100 metriin · Parallaxsefri på 100 m · Отстройка от паралакса на 100 м

Edelgas · inert gas filling · remplissage de gaz inerte · riempimento con gas inerte · relleno de gas inerte · inertgasvulling · ädelgasfyllning · jalokaasutäyte · ædelgasfyldning · заполнение инертным газом

DE Modell	EN Model	FR Modèle	IT Modello	ES Modelo	NL Model	SV Model	FI Malli	DA Model	RU Модель	Z5		Z3		
										Z5 3.5-18x44 P	Z5 5-25x52 P	Z3 3-9x36	Z3 3-10x42	Z3 4-12x50
Vergrößerung	Magnification	Grossissement	Ingrandimento	Aumentos	Vergroting	Förstoring	Suurennus	Forstørrelse	Увеличение	3.5-18x	5-25x	3-9x	3.3-10x	4-12x
Wirksamer Objektiv-Ø	Effective objective lens diameter	Diamètre effectif de l'objectif	Diametro utile dell'obiettivo	Diámetro efectivo del objetivo	Objectiefdiameter	Effektiv objektiv Ø	Objektiivin tehollinen Ø	Effektiv diameter på objektiv	Эффективный диаметр объектива	35-44 mm	48-52 mm	36 mm	42 mm	50 mm
Austrittspupillen-Ø	Exit pupil diameter	Diamètre de la pupille de sortie	Diametro della pupilla d'uscita	Diámetro de la pupila de salida	Uittrede pupillen-Ø	Utgangspupillens Ø	Lähtöpupillin Ø	Udgangspupil-diameter	Диаметр выходного зрачка	10-2.4 mm	9.6-2.1 mm	12-4 mm	12.6-4.2 mm	12.5-4.2 mm
Austrittspupillen-Abstand (Augenabstand)	Exit pupil distance (Eye relief)	Distance de la pupille de sortie (Distance oeil-oculaire)	Distanza della pupilla d'uscita	Distancia de la pupila de salida (Distancia del ocular)	Uittrede pupilafstand (Oogafstand)	Avstand utgangspupill (Øgonavstånd)	Silmän etäisyys okulaarista (Silmäväli)	Udgangspupil-afstand (Øjenafstand)	Удаление выходного зрачка (Фокусное расстояние)	95 mm	95 mm	90 mm	90 mm	90 mm
Sehfeld	Field of view	Champ de vision reel	Campo visivo	Campo de visión	Gezichtsveld	Synfält	Näkökenttä	Synsfelt	Поле зрения	10-2 m/100 m 30-6 ft/100 yds	7.3-1.5 m/100 m 21.9-4.5 ft/100 yds	13-4.5 m/100 m 39-13.5 ft/100 yds	11-3.9 m/100 m 33-11.7 ft/100 yds	9.7-3.3 m/100 m 29.1-9.9 ft/100 yds
Sehfeld (Grad)	Field of view (degrees)	Champ de vision reel (degrés)	Campo visivo (gradi)	Campo de visión (grados)	Gezichtsveld (graden)	Synfält (grader)	Näkökenttä (astetta)	Synsfelt (grader)	Поле зрения (в градусах)	5.8-1.17°	4.2-0.84°	7.4-2.6°	6.3-2.2°	5.5-1.9°
Augenseitiges Sehfeld (Grad)	Field of view, apparent (degrees)	Champ de vision apparent (degrés)	Campo visivo soggettivo (gradi)	Campo de visión, aparente (grados)	Subjectief gezichtsveld (graden)	Yttre synfält (grader)	Näennäinen näkökenttä (astetta)	Subjektivt synsfelt (grader)	Видимое поле зрения (в градусах)	21.5°	21.5°	22.7°	22.7°	22.7°
Dioptrieausgleich	Dioptr adjustment	Ajustement dioptrique	Compensazione diottrica	Ajuste de dioptrías	Dioptrierecorrectie	Dioptrijustering	Diopterin säätö	Dioptri justering	Диоптрическая настройка	-3 to +2 dpt	-3 to +2 dpt	-2.5 to +2.5 dpt	-2.5 to +2.5 dpt	-2.5 to +2.5 dpt
Lichttransmission	Light transmission	Transmission de lumière	Trasmissione di luce	Transmisión de la luz	Lichttransmissie	Ljustransmission	Valonläpäisykyky	Lystransmission	Светопроводимость	90%	90%	90%	90%	90%
Dämmerungszahl nach ISO 14132-1	Twilight factor based on ISO 14132-1	Indice crepusculaire (ISO 14132-1)	Valore crepuscolare secondo ISO 14132-1	Factor crepuscular según ISO 14132-1	Schemergetal gebaseerd op ISO 14132-1	Skymningsvärde baserad på ISO 14132-1	Hämäräkerroin perustuen ISO 14132-1	Dæmringstal baseret på ISO 14132-1	Сумеречное число по ISO 14132-1	9.9-28.1	14.1-36	8.5-18	9.3-20.5	11.3-24.5
Treffpunkt-korrektur je Klick	Impact point correction/click	Correction du point d'impact/clic	Click di correzione per punto di impatto	Corrección punto de impacto/clic	Trefpuntcorrectie per klik	Korrigerig av riktpunkt/klick	Osumapisteen korjaus/napsaus	Trærpunks-korrigerig/-klik	Корректировка точки попадания/«щелчок»	7 mm/100 m 0.25 in/100 yds	7 mm/100 m 0.25 in/100 yds	7 mm/100 m 0.25 in/100 yds	7 mm/100 m 0.25 in/100 yds	7 mm/100 m 0.25 in/100 yds
Max. Stellweg nach Höhe und Seite	Max. elevation/windage adjustment range	Plage de réglage max. de l'élévation de la dérive	Massima escursione di regolazione per elevazione e deriva laterale del vento	Rango máx. ajuste de elevación/resistencia al viento	Max. hoogte-(H) en breedte-verstelling (S)	Maximalt elevations-/avdriftsjusterings-område	Maksimisäätoalue korkeus- ja sivusuunnassa	Maks. højde-/vindjusterings-interval	Максимальный диапазон регулировки угла прицеливания и поправки на ветер	1.6/1 m/100 m 58/36 in/100 yds	1.2/0.7 m/100 m 43/25 in/100 yds	1.6/1.6 m/100 m 58/58 in/100 yds	1.4/1.4 m/100 m 50/50 in/100 yds	1.2/1.2 m/100 m 43/43 in/100 yds
Parallaxenausgleich	Parallax correction	Correction de parallaxe	Correzione parallasse	Corrección de paralaje	Parallaxcorrectie	Parallaxkorrigerig	Parallaksinkorjaus	Parallakse-korrigerig	Корректировка паралакса	50-∞ m 55-∞ yds	50-∞ m 55-∞ yds	100 m 109 yds	100 m 109 yds	100 m 109 yds
Länge ca.	Approx. length	Longueur approx.	Lunghezza appross.	Longitud aprox.	Lengte ca.	Ungefärlig längd	Pituus noin	Cirkalængde	Примерная длина	363 mm/14.29 in	371 mm/14.61 in	308 mm/12.13 in	321 mm/12.64 in	350 mm/13.78 in
Gewicht ca.	Approx. weight	Poids approx.	Peso appross.	Peso aprox.	Gewicht ca.	Ungefärlig vikt	Paino, noin	Cirkavægt	Примерная масса	450 g 15.9 oz	495 g 17.5 oz	340 g 12.0 oz	360 g 12.7 oz	410 g 14.5 oz
Funktions-temperatur	Functional temperature	Température de fonctionnement	Temperatura operativa	Temperatura de funcionamiento	Gebruiks-temperatuur	Driftstemperatur	Käyttölämpötila	Funktions-temperatur	Рабочая температура	-20/+55°C -4/+131°F	-20/+55°C -4/+131°F	-20/+55°C -4/+131°F	-20/+55°C -4/+131°F	-20/+55°C -4/+131°F
Lagertemperatur	Storage temperature	Température de stockage	Temperatura di stoccaggio	Temperatura de almacenamiento	Bewaar-temperatuur	Förvarings-temperatur	Säilytyslämpötila	Opbevarings-temperatur	Температура хранения	-30/+70°C -22/+158°F	-30/+70°C -22/+158°F	-30/+70°C -22/+158°F	-30/+70°C -22/+158°F	-30/+70°C -22/+158°F
Druckwasser-dichtheit	Submersion tightness	Etanchéité	Impermeabilità sott'acqua	Estanqueidad	Drukwater-dichtheid	Vattentätthet	Tiiviys	Vandtæthed	Непроницаемость для воды	0.4 bar	0.4 bar	0.4 bar	0.4 bar	0.4 bar

L: Leichtmetall
Light alloy
Métal léger
Lega leggera
Aleación ligera
Lichtmetaal
Lättmetall
Kevytmetallia
Letmetal
Легкий металлический сплав

P: Parallaxeturm/Parallaxenausgleich
Parallax Turret/Parallax correction
Tourrelle de correction de parallaxe/Correction de parallaxe
Torretta di parallasse/Correzione parallasse
Torre de paralaje/Corrección de paralaje
Parallax-torni/Parallaxcorrectie
Parallaxtorn/Parallaxkorrigerig
Parallaksitorni/Parallaksinkorjaus
Parallaksetårn/Parallaksekorrigering
Отстройка от паралакса/Корректировка паралакса

Alle Angaben sind typische Werte. Änderungen in Ausführung und Lieferung sowie Druckfehler sind vorbehalten.
All the specifications given are typical values. We reserve the right to make changes regarding design and delivery. We accept no liability for printing errors.
Toutes les caractéristiques indiquées sont des valeurs habituelles. Sous réserve de modifications ultérieures concernant la conception, la livraison et les erreurs d'impression.
Tutti i valori specificati sono valori tipici. Ci riserviamo il diritto di apportare modifiche a livello di design e consegna e non accettiamo alcuna responsabilità per eventuali errori di stampa.
Todos los datos están indicados en valores medios. Reservado el derecho a modificaciones en modelo y suministro, así como posibles errores de impresión.
De vermelde specificaties zijn standaardwaarden. Wijzigingen in uitvoering en levering voorbehouden. Wij zijn niet aansprakelijk voor drukfouten.
Samtliga angivna specifikationer är typiska värden. Ändringar i utförande och leverans samt tryckfel förbehålles.
Kaikki annetut tiedot ovat tyypillisiä arvoja. SWAROVSKI OPTIK pidättää oikeuden suunnittelun ja toimituksen muuttamiseen. SWAROVSKI OPTIK ei hyväksy mitään vastuuta painovirheistä.
Alle angivne specificationer er typiske værdier. Der tages forbehold for ændringer i udførelse og levering samt trykfejl.
Все указанные спецификации являются типичными значениями. Мы оставляем за собой право вносить изменения, касающиеся конструкции и поставки изделий. Мы не несем ответственности за ошибки печати.